



Financováno Evropskou unií NextGenerationEU

Ministerstvo průmyslu a obchodu jako řídicí orgán vlastníka komponenty 2.8.3 Národního plánu obnovy (dále jen „poskytovatel dotace“) na základě žádosti o poskytnutí dotace přijaté dne 19.8.2022 v rámci Výzvy programu Regenerace brownfieldů pro podnikatelské využití (dále jen „Výzva“), která byla vyhlášena v rámci Národního plánu obnovy (komponenta 2.8.3.), rozhodlo dle ust. § 14m zákona č. 218/2000 Sb., o rozpočtových pravidlech a o změně některých souvisejících zákonů, ve znění pozdějších předpisů (dále jen „rozpočtová pravidla“), o poskytnutí dotace pro projekt:

REVITALIZACE OBECNÍHO DVORA PŘÍDOLÍ

Program:

Název programu podpory:	Regenerace brownfieldů pro podnikatelské využití
Komponenta Národního plánu obnovy:	2.8.3 Revitalizace území se starou stavební zátěží ve vlastnictví obcí a krajů pro podnikatelské využití
Poskytovatel podpory:	Ministerstvo průmyslu a obchodu

Cíl projektu

V městysi Přídolí aktuálně není žádné pohostinství. Budovy, které k tomuto účelu dříve sloužily jsou uzavřeny nebo jsou přestavěny na bydlení. V městysi také zcela schází společenský sál, nebo prostory využitelné pro kulturní vyžití. Výstavbou pohostinství tak vznikne jediná provozovna tohoto typu v našem katastru. Městys Přídolí se nachází v blízkosti Českého Krumlova, a je křižovatkou mnoha cyklotras. Nová budova by mohla sloužit jak místním občanům, tak jako podpora místního turistického ruchu. Navazující multifunkční sál může sloužit jak pro kulturní akce, tak jako místní kino, prostor pro školní představení aj.

VÝŠE A ČERPÁNÍ DOTACE částka (v Kč)	
Dotace (maximálně) ¹	21 825 100
Vlastní zdroje Příjemce (minimálně)	2 425 012
Celkové způsobilé výdaje	24 250 112

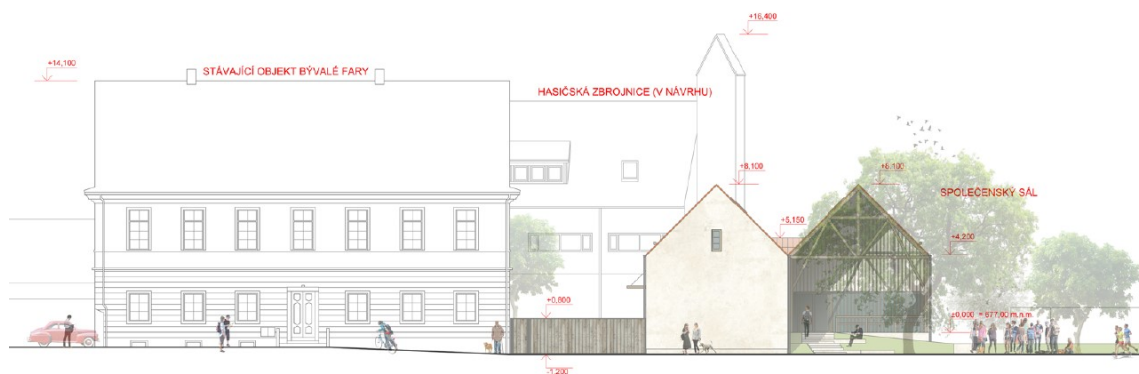
Místo realizace akce (projektu):

Dotčené pozemky: p. č. st. 1 – zastavěná plocha a nádvoří – výměra 1780 m²
p. č. p. 202 – ostatní plocha – výměra 2729 m²

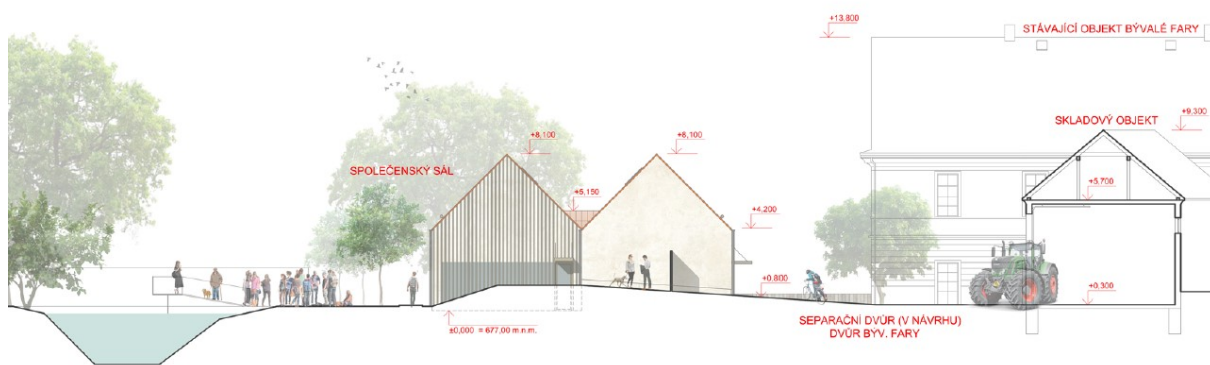
Přesný název a adresa sídla účastníka programu:

Městys Přídolí
Přídolí 1
381 01 Přídolí
Okres: Český Krumlov
Kraj: Jihočeský
IČO: 002 46 093

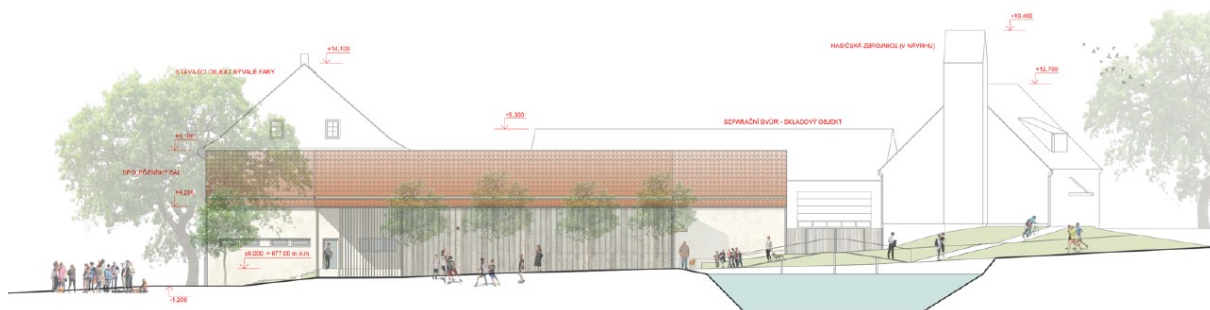
Vizualizace:



Společenský sál s restaurací = pohled východní



Společenský sál s restaurací = pohled západní



Společenský sál s restaurací = pohled severní



Společenský sál s restaurací = pohled jižní

Ekologický přínos

Při stavbě objektu bude dbáno na maximální využití stavebního a demoličního odpadu. Ten bude tříděn, upravován např. drcením a používán znovu ve stavbě, např. ve formě podkladních vrstev základových konstrukcí staveb či zpevněných ploch. **Návrh předpokládá využití minimálně 70 % vybouraných materiálů zpět ve stavbě.** Odpadové hospodářství stavby bude primárně nastaveno tak, aby předcházelo vzniku odpadů na stavbě. Pokud odpady vzniknou (střepy z cihel apod.), budou po úpravě (drcení) opět použity. Obaly a ostatní materiál nevhodný k použití ve stavbě bude tříděn a předán k recyklaci dle platných regulativ. Energeticky využitelné materiály (odřezky dřeva) budou nabídnuty k tepelnému využití, případně k výrobě druhotných materiálů (dřevotřískových desek apod.). Nebezpečné odpady budou tříděny dodavatelem a předány oprávněným odborným firmám k jejich ekologické likvidaci.