

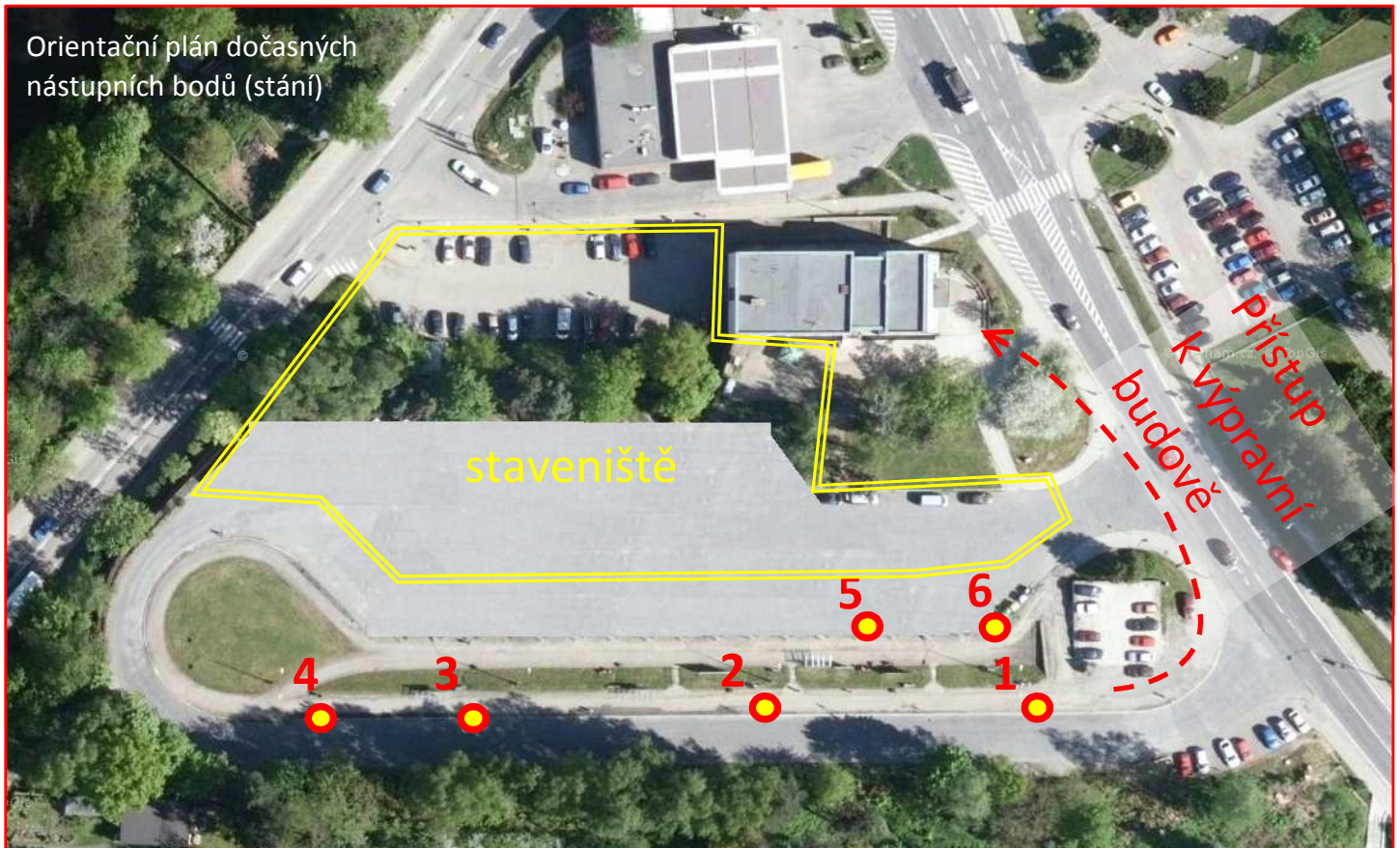
POZOR !!

Z důvodu probíhajících stavebních prací v rámci rekonstrukce autobusového nádraží se mění umístění nástupních a výstupních míst pro jednotlivé spoje a linky. Počínaje pondělím 9.4.2018 od 12:00 hodin bude rozložení nástupních a výstupních míst na autobusovém nádraží v Č. Krumlově následovné:

Dočasná nástupiště :

- ① určené pouze pro VÝSTUP
- ② Přídolí, Práčov, Větrní, Mirkovice, Mojné, Velešín, Nové Spolí (MHD), Plešivec
Sídliště (MHD), Železniční stanice (MHD), Vyšný (MHD), Tovární Ulice (MHD)
- ③ Černá v Pošumaví, Horní Planá, Vyšší Brod, Lipno nad Vltavou, Frymburk,
Bohdalovice, Slavkov, Křemže, Brloh, Květušín, Ktiš, Chvalšiny, Nová Ves, Březovík,
Vimperk
- ④ České Budějovice, Kaplice, Zlatá Koruna
- ⑤ Praha, Salzburg – nástup i výstup, dopravci STUDENT AGENCY k.s., LEO Express a.s.
- ⑥ Praha – nástup i výstup, dopravci FlixBus CZ s.r.o., M express s.r.o.

Orientační plán dočasných nástupních bodů (stání)



Děkujeme za pochopení, ČKRF spol. s r.o.